



# องค์ความรู้ (KM) การบริหารจัดการ องค์การเครือข่าย พัฒนาสังคมและความมั่นคงของมนุษย์ ที่มีประสิทธิภาพ

จัดทำโดย



สำนักงานส่งเสริมและสนับสนุนวิชาการ 1 – 12 ปี 2561

กระทรวงการพัฒนาสังคมและความมั่นคงของมนุษย์



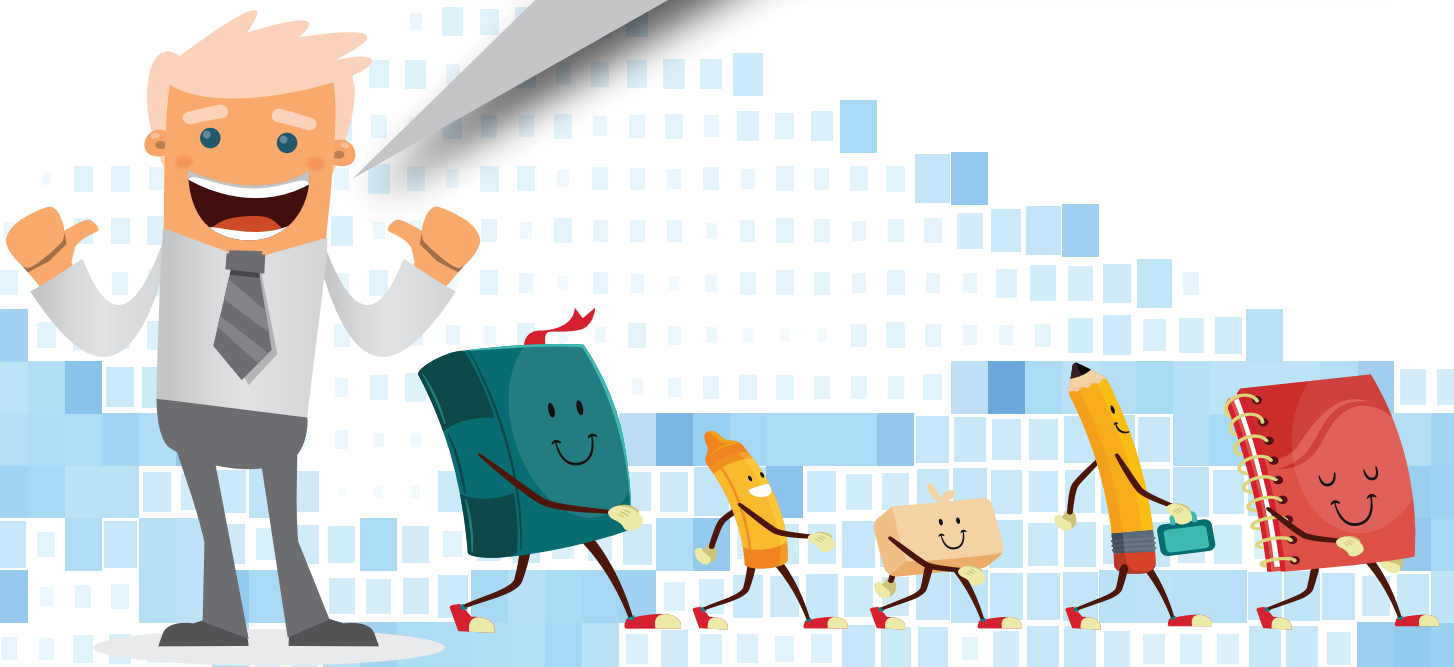
Knowledge Management



Strategy

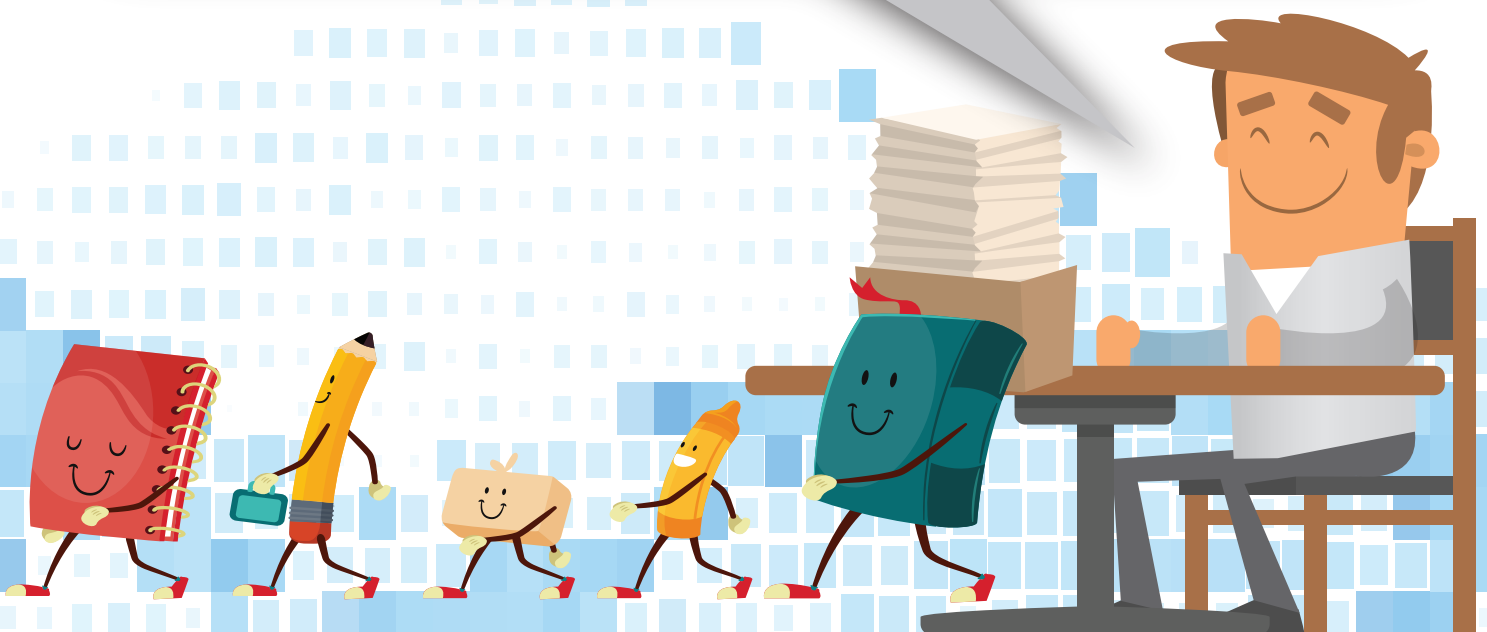
## การกำหนดกลยุทธ์เชิงนโยบายองค์กร

การบริหารจัดการเครือข่ายจะต้องมีการวางแผนกลยุทธ์ในการดำเนินงานอย่างชัดเจน ว่ามีเป้าหมายอย่างไร การมีกลยุทธ์ จะช่วยให้การดำเนินงานไปถึงจุดหมายหรือมีแนวทางแก้ปัญหา อย่างไรก็ตามการวางแผนดำเนินงานโดยภาครัฐควรเน้นการให้การสนับสนุนอย่างต่อเนื่อง เช่น งบประมาณ อุปกรณ์กิจกรรม เพื่อให้เครือข่ายสามารถขับเคลื่อนกิจกรรมต่างๆ ได้ตามบริบทพื้นที่



## การวางโครงสร้างองค์กร

เกี่ยวกับความสัมพันธ์ระหว่างอำนาจหน้าที่ เช่น การรวมอำนาจหรือการกระจายอำนาจของผู้บริหารโครงสร้างองค์กรจะมีผลกับกลยุทธ์โดยตรง สำหรับการบริหารจัดการเครือข่ายควรมีโครงสร้างองค์กรที่ชัดเจน กลไกการบริหารทั้งแนวดิ่ง และแนวราบ โดย การบริหารแนวดิ่ง คือ กระทรวง พม. เน้นการบริหารภายในแบบลำดับชั้น และสายบังคับบัญชา ส่วนการบริหารแนวราบ ใช้กับองค์กรเครือข่ายภายนอกอาศัยความสัมพันธ์โดยให้ความสำคัญกับแกนนำหรือผู้นำ ไม่เน้นการสั่งการหรือสายบังคับบัญชา



System

## ระบบการบริหารการกระจายอำนาจ

หมายถึง กระบวนการและลำดับขั้นในการทำงานต้องเป็นระบบที่สอดคล้องกัน โดยเฉพาะกับกลยุทธ์และโครงสร้างองค์กร การดำเนินงานเครือข่ายควรมีการจัดตั้งคณะกรรมการในการขับเคลื่อนกิจกรรม มีการสื่อสารที่ชัดเจนเพื่อให้การดำเนินงานเป็นไปตามเป้าประสงค์



Style

## รูปแบบการบริหารจัดการองค์กร

หมายถึง รูปแบบการบริหารจัดการเครือข่าย ควรเป็นการดำเนินงานที่เน้นการประสานงาน เพื่อให้เกิดการบูรณาการความร่วมมือการประชุมเพื่อวางแผนการดำเนินงาน และหาทางออกร่วมกัน มีการแลกเปลี่ยนเรียนรู้ ผู้นำต้องมีความเข้มแข็ง มีคุณธรรม ซื่อสัตย์ มุ่งมั่น และตั้งใจทำงาน เพื่อนำองค์กรไปสู่ความสำเร็จ

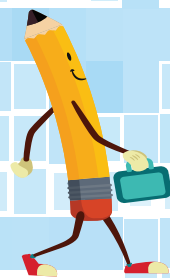
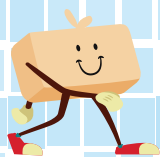
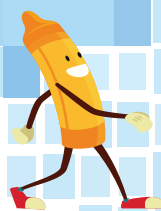
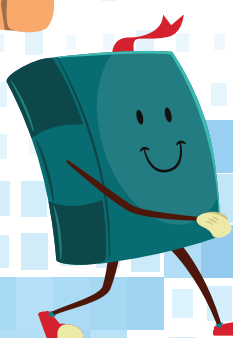




Staff

## การบริหารงานบุคคลขององค์กร

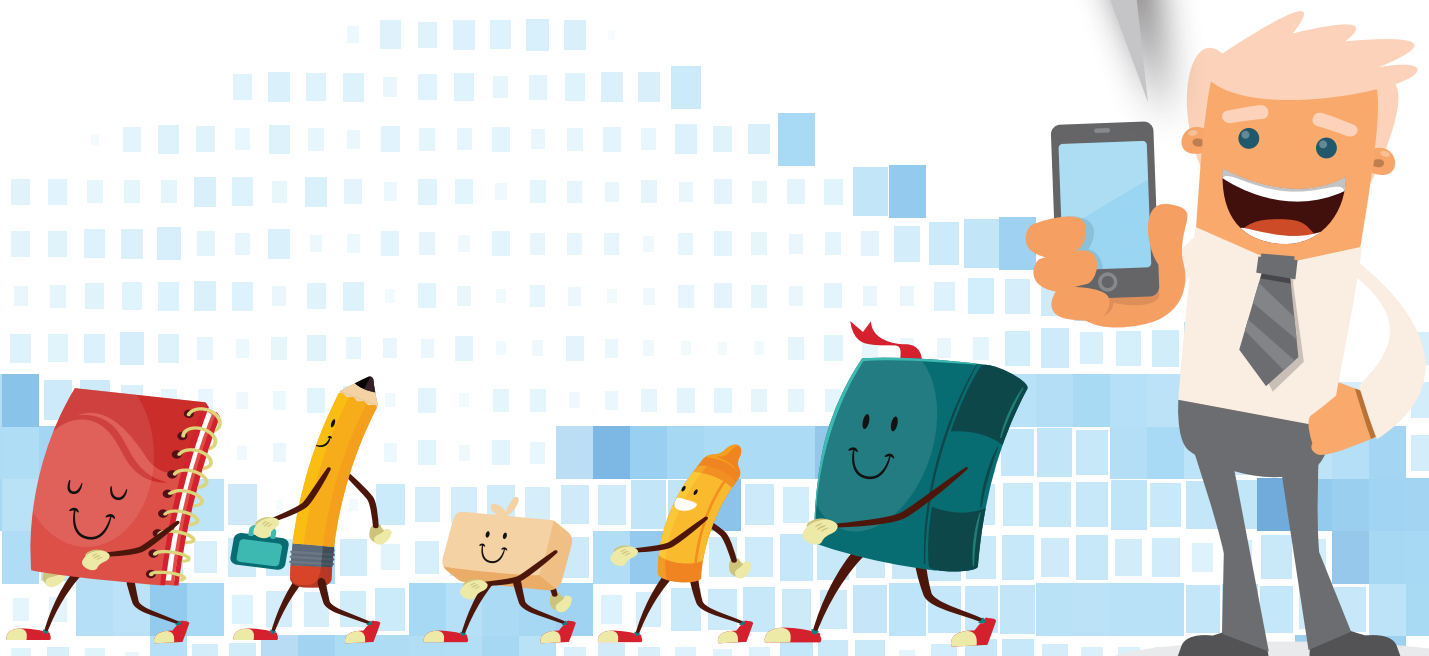
หมายถึง การบริหารจัดการบุคคล เช่น การคัดเลือกบุคลากร การจัดคนให้เข้าทำงาน และการพัฒนาบุคลากร ภาครัฐควรมีการส่งเสริมพัฒนาคุณภาพของเครือข่ายโดยการจัดอบรมเพิ่มเติมความรู้ให้กับเครือข่าย



Skill

## การเสริมสร้างทักษะการทำงาน

หมายถึง ทักษะ ความโดดเด่น ความเชี่ยวชาญหรือทักษะที่เป็นลักษณะเด่นขององค์กร มีพนักงานที่มีทักษะที่จำเป็นอยู่มากน้อยแค่ไหนโดยภาครัฐควรสนับสนุนการพัฒนาทักษะของเครือข่าย ให้มีการอบรมเพิ่มเติมความรู้ตลอดเวลา ส่งเสริมให้เรียนรู้เทคโนโลยี และใช้เทคโนโลยีเข้ามาช่วยในการพัฒนางาน ตามนโยบายไทยแลนด์ 4.0 และสร้างความรู้ความเข้าใจแก่สมาชิกอย่างต่อเนื่อง



## ค่านิยมร่วมขององค์กรที่พึงประสงค์

หมายถึง ค่านิยมร่วมในองค์กร วัฒนธรรมองค์กร ซึ่งค่านิยมถือเป็นหัวใจขององค์กรเพราะเป็นสิ่งที่สร้างความเป็นอันหนึ่งอันเดียวกันภายในองค์กรโดยการบริหารจัดการเครือข่าย ผู้นำหรือแกนนำต้องมีความเสียสละ จิตมุ่งมั่น เป็นผู้ประสานงานที่ดี และสมาชิกหรือทีมงาน ต้องให้ความร่วมมือ ทำงานเป็นทีม จึงจะทำให้งานประสบความสำเร็จ โดยทุนทางสังคม เช่น วัด โรงเรียน อาสาสมัคร มีความสำคัญเช่นเดียวกัน

